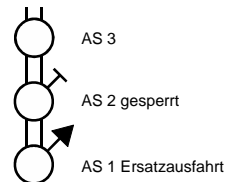
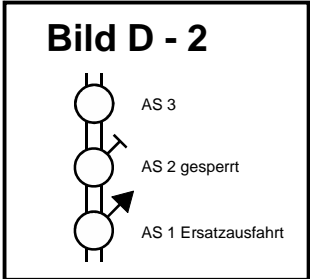
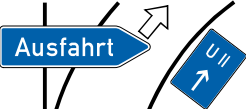
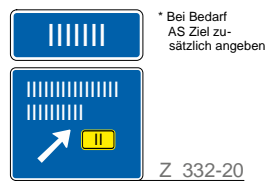


Plan 1a BAB Bereich



Längsabspernung:
Leitbaken (min. 75 %) unbeleuchtet
Abstand 18 m



* Bei Bedarf
AS Ziel zu-
sätzlich angeben

Z 332-20

alternativ
LED Tafel
möglich

50 m



Z 450-50



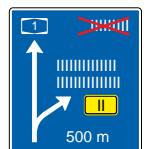
Z 450-51



Z 450-52

alternativ
LED Tafel
möglich

Z 1004-30-B-400
400 m



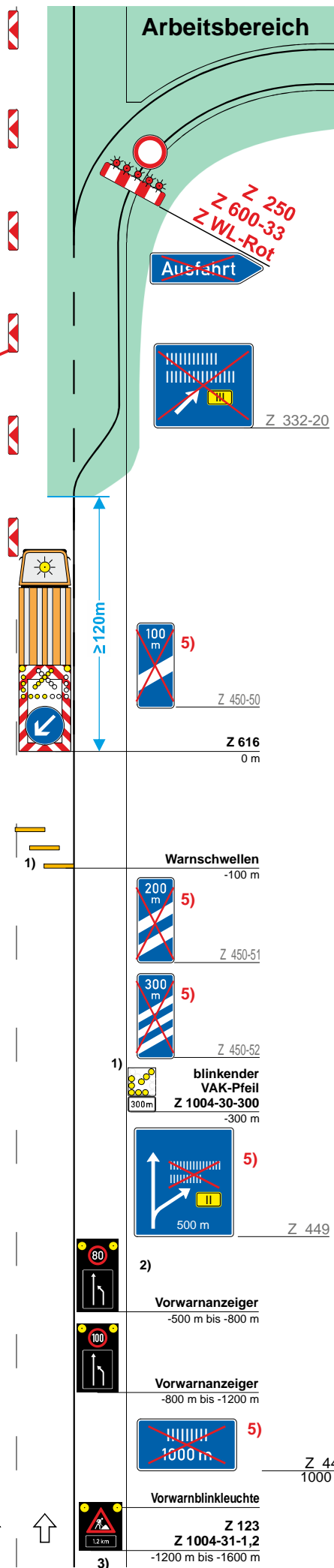
* Bei Bedarf
AS Ziel zu-
sätzlich angeben

Z 449

alternativ
LED Tafel
möglich

Z 1004-30-B-800
800 m

Z 448



**Plan 1b
Anschluss an
untergeordnetes
Straßennetz**

Zugfahrzeuge $\geq 7,49$ t zulässige Gesamtmasse

**Zugfahrzeuge dürfen nicht
abgekoppelt werden**

Längsabspernung:
Leitbaken (min. 75 %)
unbeleuchtet
Abstand 18 m

**Leitkegel nachts nur nach
Zustimmung der anordnenden
Dienststelle**

- 1) [] Warnschwellen und blinkender Vorankündigungspfeil mit Entfernungsangabe angeordnet

Anordnungsvoraussetzungen
siehe Teil D, Abschnitt 3 (12)

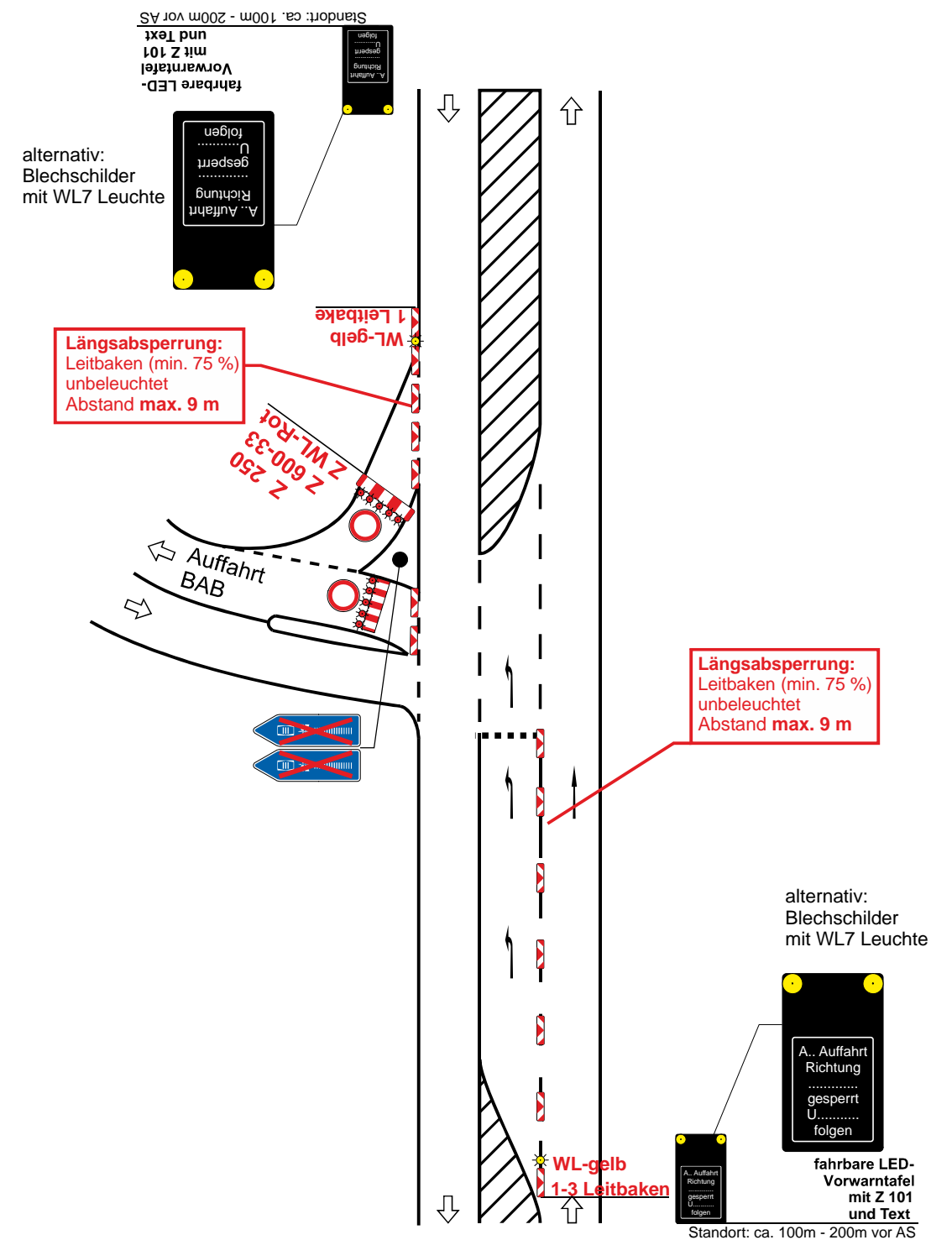
- 2) optional Längenangabe statt Z 278-80
- 3) Entfernungsangabe an Aufstellort anpassen
- 4) optional LED-Tafel statt Z 123 in Blech

5) Auskreuzungen bei Baken 100m,200m,300m VWV 500m und 1000m können bei Sperrungen < 4 Std. entfallen.

Jede Sperrung ist mind. 1 Woche vor Beginn mit der Außenstelle Kempten abzustimmen.

**Die Anschlussstelle darf nur in der Zeit
von 22:00 Uhr bis 05:30 Uhr gesperrt werden.**

Die Befahrbarkeit für Rettungskräfte ist sicherzustellen.



alternativ:
Blechschilder
mit WL7 Leuchte

**Leuchtbare LED-
Vorwarntafel
mit Z 101
und Text**

Standort: ca. 100m - 200m vor AS

Verkehrszeichenplan 2_1a/1b

Sperrung gesamte Anschlussstelle



Die Autobahn GmbH des Bundes
Niederlassung Südbayern | Außenstelle Kempten